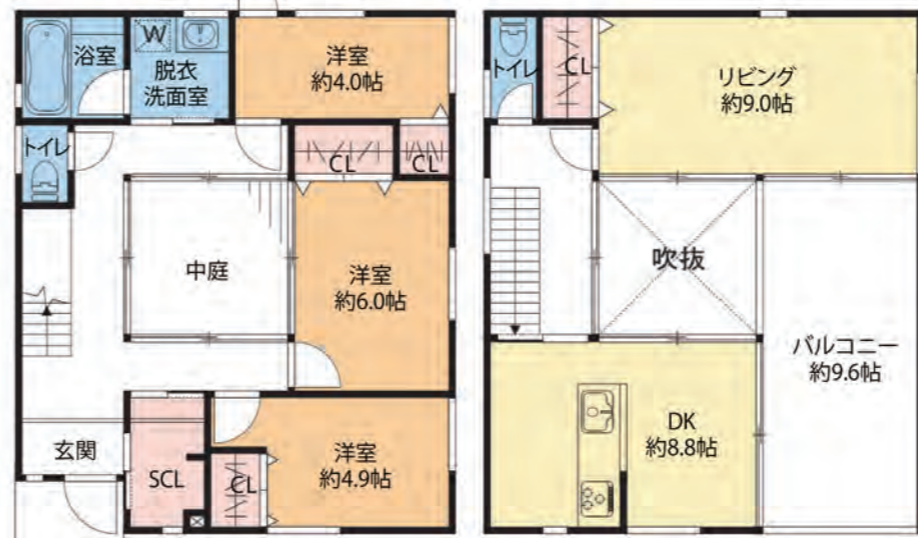


エルコム筑紫丘 I-B 棟

南区の副都心、住環境も整った市内有数の文教地区、中庭がある一戸建て住宅「ロコハウス」です。



間取り図 (3LDK)



所在地 (近隣の地図)



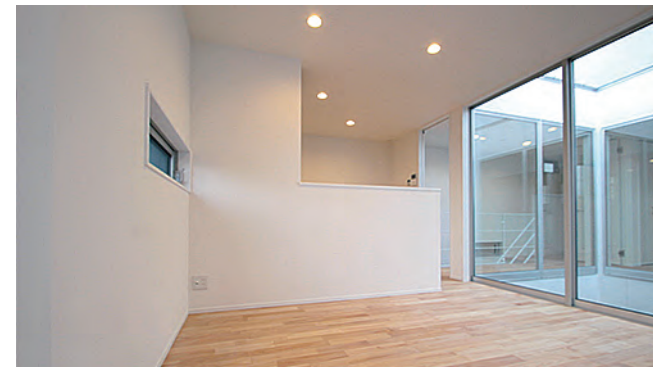
①福岡市立筑紫丘小学校 760m(徒歩 10分)、②福岡市立筑紫丘中学校 420m(徒歩 6分)、③九州中央病院 770m(徒歩 10分)、④福岡銀行大橋支店 650m(徒歩 9分)、⑤福岡市南区役所 730m(徒歩 10分)、⑥福岡南郵便局 660m(徒歩 9分)、⑦西鉄大牟田線「大橋駅」540m(徒歩 7分)、⑧マックスバリュ大橋店 700m(徒歩 9分)、⑨ドラッグ新生堂大橋店 390m(徒歩 5分)、⑩セブンイレブン大橋駅西店 320m(徒歩 4分)

物件種目	一戸建て賃貸住宅
物件名	エルコム筑紫丘 I B 棟
最寄駅	西鉄天神大牟田線「大橋駅」徒歩 8 分
間取り	3LDK
価格	ASK

物件所在地	福岡市南区筑紫丘1丁目14-1
最寄り駅	西鉄大牟田線「大橋駅」徒歩8分
専有面積	126.27㎡(1階71.21㎡、2階55.06㎡)
賃料	190,000円
共益費	なし
敷金	1か月
礼金	2か月
一時費用	鍵交換費用(44,000円)、家賃保証、家財保険別途
駐車場	空き有り(敷地内に2台確保、月額12,000円)
契約期間	普通借家(2年)※短期違約金(2年未満)0.5か月
更新料	なし
その他費用	室内清掃費用8.8万円(税込み、退去時敷金精算)
入居時期	2024年7月以降
入居諸条件	連帯保証人要/賃借人賠償責任保険要(家財保険)家賃保証契約要(オリコ)/ペット不可/喫煙不可
構造・階建	木造2階建
築年月	2019(R1)年3月
施工会社	株式会社三京(日建建設グループ)
開口向き	東
設備	●設備/ガス：都市、バス、トイレ2箇所、室内洗濯機置場、ガスコンロ3口、給湯、バストイレ別、シャワー、追焚、脱衣所、洗髪洗面化粧台、洗面化粧台、洗浄便座、暖房便座、システムキッチン、カウンタキッチン、対面キッチン、テラス、バルコニー、大型シューズボックス、ウォークインクローゼット3箇所、食器洗乾燥機、洗面所にドア、玄関収納、火災警報器等設置済み ●備考/閑静な住宅街、日当たり良好

※掲載情報と現状が異なる場合は現状が優先となります。

「ロコハウス」は、この福岡市で生まれた住宅メーカーのブランドです。世界的に有名な建築家と共に、1500戸に及ぶ大型マンションプロジェクトを手がけてきたクリエイターが集結し「ロコハウス」を誕生させました。



中庭が見える快適なダイニングキッチン。対面のリビングには室内からもバルコニーからも自由に入出りできる



シューズクロークを兼ねた玄関収納スペース



ロコハウス自慢の中庭、まさにプライベートガーデン

管理
Enjoy Life Communication 福岡県知事(1)第19325号
ELCOM 株式会社 エルコム
〒810-0011 福岡市中央区高砂2丁目6-2 ニチエイ高砂ビル4F

TEL092-531-2878
FAX092-531-9127

◆営業時間：9:00～17:30
◆定休日：土日祝祭日
◆特定休日：年末年始・夏季休暇等