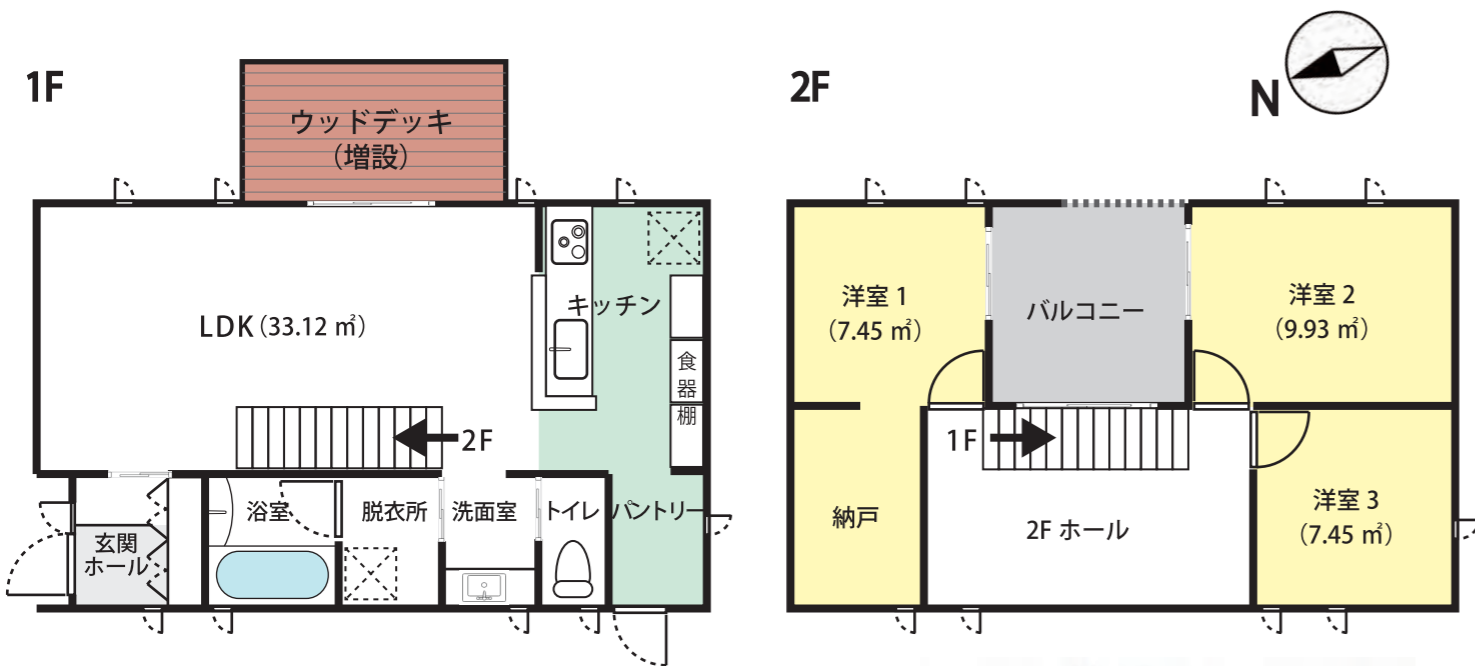


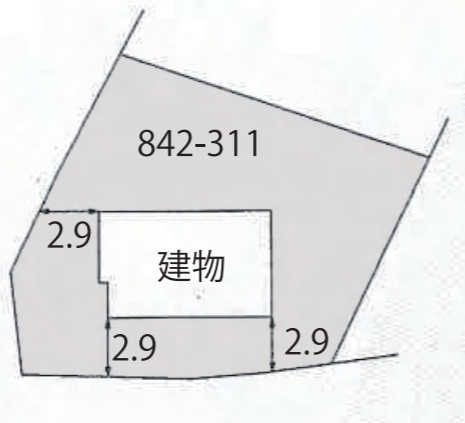
中古 一戸建て住宅

糸島リゾートを定住地として生活しませんか。自然の中で四季を感じるスローライフを楽しめます。

敷地と間取図 (敷地: 254.54㎡、建物床面積 91.08㎡)



※建物の外寸は登記簿の建物図面を参照しましたが、建物内部については専門の業者が計測したものではありませんので現状が優先となります。

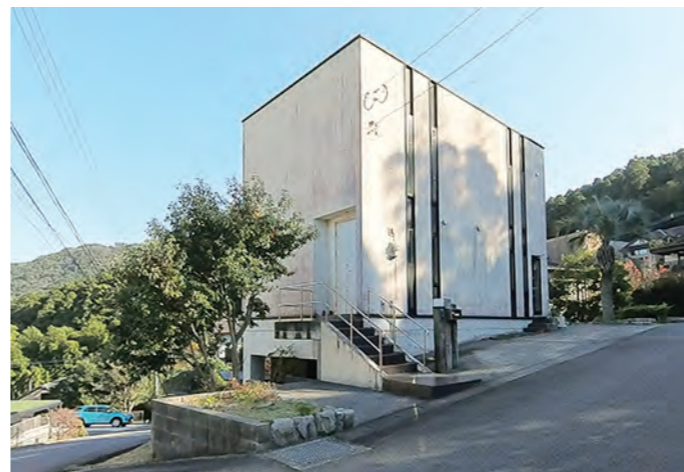


所在地 (近隣の地図)

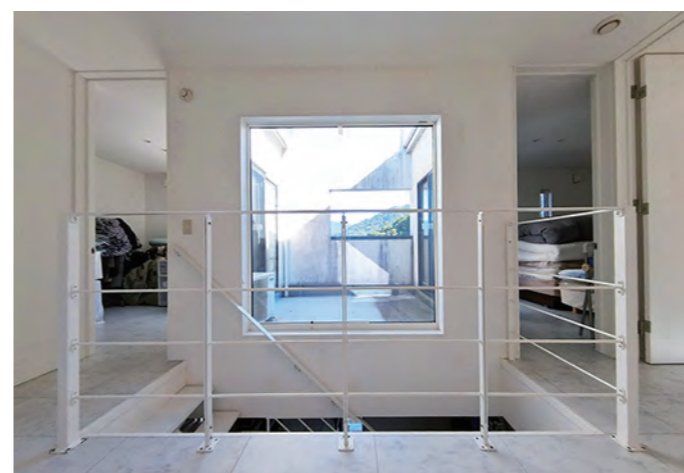
- ・JR筑肥線「周船寺」駅 (車 15分) ・JR糸島産直市場伊都菜彩 (車 13分)
- ・ファミリーマート前原末永店 (車 5分) ・福岡銀行周船寺支店 (車 13分)
- ・スーパーハローディ周船寺店 (車 13分) ・周船寺郵便局 (車 14分)



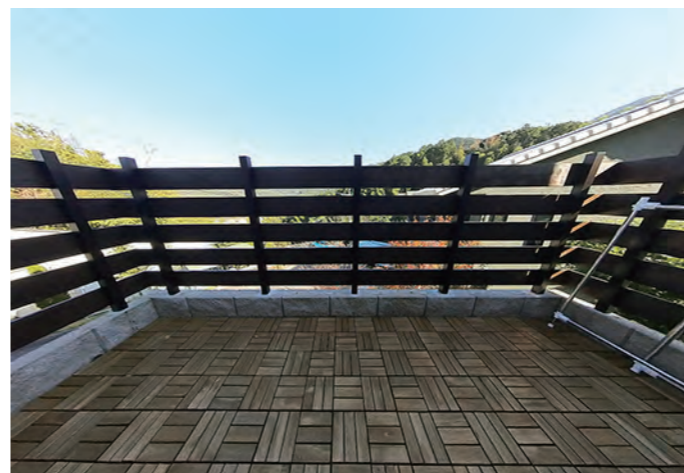
写真



建物正面。角地です。駐車場は2台駐車可。



ホワイトが基調の明るい2Fホール。



リビングに増設された外部ウッドデッキ。

物件種目	中古一戸建て 住居
物件名	糸島市川原 (雷山の森)
最寄駅	JR筑肥線「周船寺」駅 バス 20分
間取り	3SLDK (91.08㎡) 外部ウッドデッキ増設、階下には物置増設。
価格	3,480 万円

物件所在地	福岡県糸島市川原 (「雷山の森」内)
最寄駅	糸島市コミュニティバス 川原線 「雷山の森」バス停徒歩 6分 JR筑肥線「周船寺」駅 バス20分
敷地面積 (公簿)	254.54㎡ (約76.99坪)
私道面積	-
構造	木造合金メッキ鋼板ぶき2階建
規模	地上2階 (地階物置増設)
建物床面積	91.08㎡
間取内訳	3SLDK (LDK:33.12㎡、洋室:7.45・7.45・9.93) 他納戸、2Fホール
築年月	2009年10月新築
土地権利	所有権
地目	宅地
都市計画	市街化調整区域
建ぺい率	30%
容積率	70%
接道状況	北側約16m、西側約17m、幅員約6m
駐車場	有り、2台駐車可能
引き渡し	所有者居住中、要相談
設備	電気、プロパン、地下水、浄化槽、天然温泉、 リビングに外部ウッドデッキ増設 階下の物置小屋増設
備考	<ul style="list-style-type: none"> ●「雷山の森」管理別荘住宅地 ●管理は24時間体制でセキュリティ万全 ●水道は天然地下水「雷山の水」 ●全戸天然温泉 ●管理費: 10,235円/月、修繕積立金: 2,750円/月 ●水道基本料: 3,100円/月、温泉使用料: 5,250円/月 ●浄化槽保守・清掃等: 約42,000円/年 ●雷山の森 建築協定あり

※掲載情報と現状が異なる場合は現状が優先となります。

管理

Enjoy Life Communication 福岡県知事(1)第19325号

ELCOM 株式会社 エルコム

〒810-0011 福岡市中央区高砂2丁目6-2 ニチエイ高砂ビル4F



TEL 092-531-2878
FAX 092-531-9127

WEB



- ◆営業時間: 9:00 ~ 17:30
- ◆定休日: 土日・祝祭日
- ◆特定休日: 年末年始・夏季休暇等